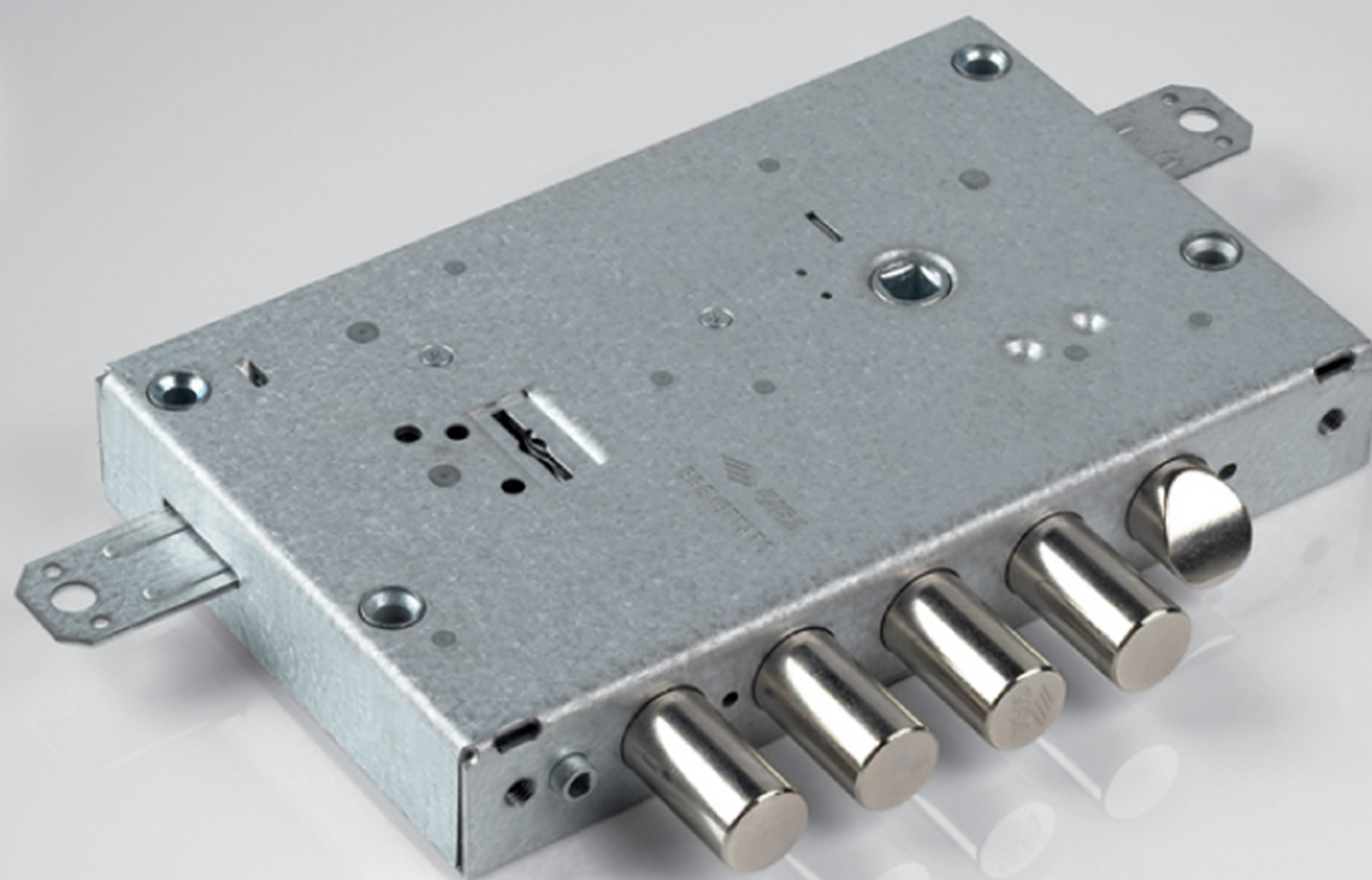


Новшество от европейского лидера систем безопасности: Система CISA ALPS

NEW



Продолжая совершенствовать передовые перекодируемые замки New Cambio Facile, в 2011 г. инженеры компании CISA создали и запатентовали систему защиты блока сувальд **«ALPS» (All Levers Protection System)**.

Данная система позволяет защищать сувальдный механизм секретности от самых современных и изощрённых способов вскрытия замков: «самоимпрессионного ключа», классических отмычек Хоббса, «наборного» ключа и других специальных воровских инструментов.

Система CISA ALPS (All Levers Protection System)

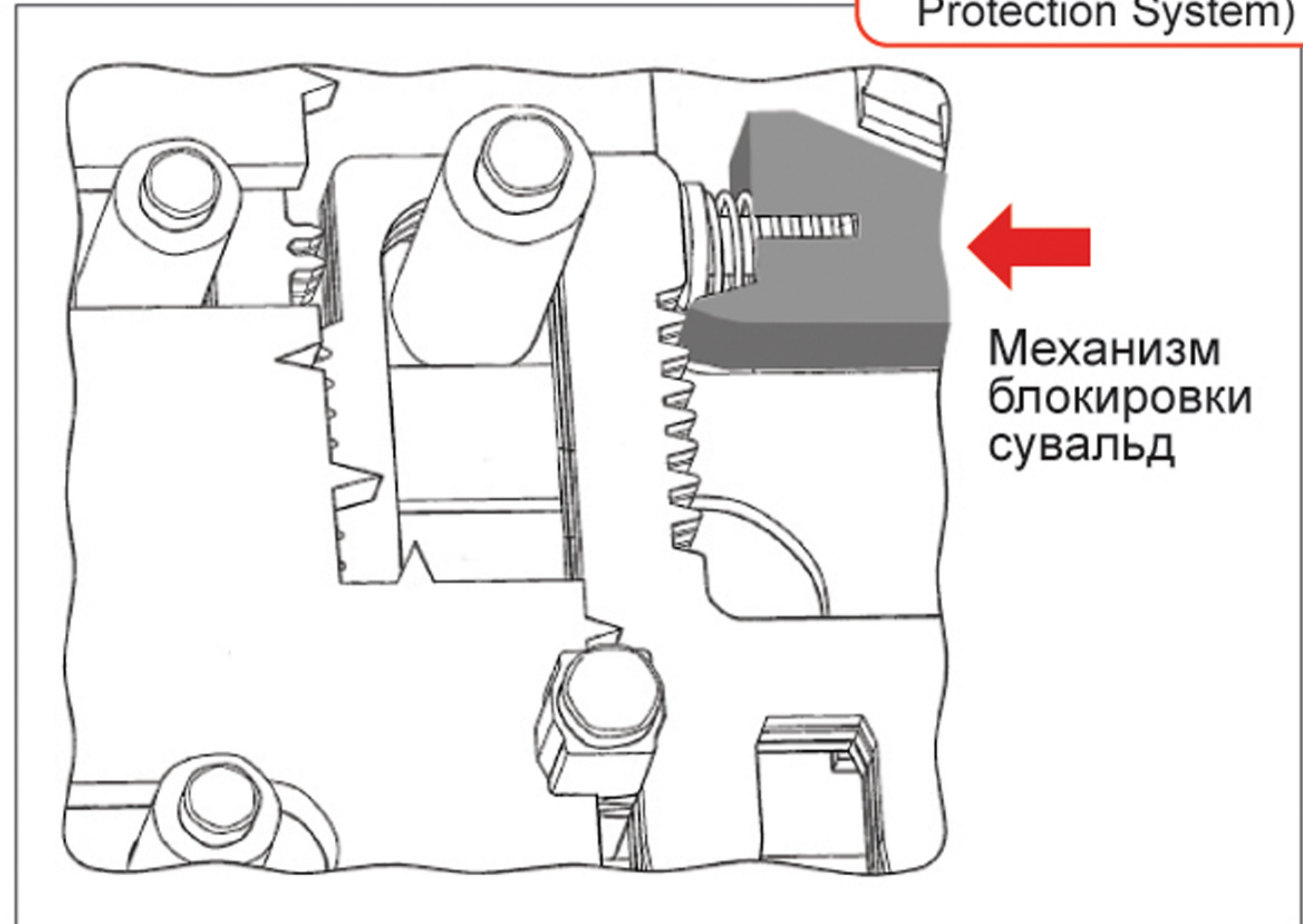
Запатентованная
система защиты
сувальдных замков
ALPS (All Levers
Protection System)

Принцип функционирования системы основан на различии в работе оригинального ключа и отмычек.

При попытке применения отмычек и характерного воздействия на кодовый механизм замка происходит мгновенное бесшумное срабатывание элементов системы ALPS.

Блокировка кодового механизма замка гарантированно обеспечивает невозможность перемещения засова замка и его открывание. В отличие от моделей других известных марок, замки **CISA ALPS имеют защиту всех 6 кодовых пластин (сувальд)**, что делает замки CISA практически неуязвимыми для отмычек.

Проверено практикой: если в случае попытки криминального вскрытия замка процесс отмыкания вызвал серьёзные затруднения, то вор в большинстве случаев прекращает процесс атаки на замок.



Действующий патент CISA

(12) INTERNATIONAL APPLICATION PUBLISHED UNDER THE PATENT COOPERATION TREATY (PCT)

(19) World Intellectual Property Organization
International Bureau



(43) International Publication Date
7 May 2009 (07.05.2009)

PCT

(10) International Publication Number
WO 2009/057170 A1

(51) International Patent Classification:
E05B 21/00 (2006.01) E05B 63/00 (2006.01)

(21) International Application Number:
PCT/IT2007/000764

(22) International Filing Date: 31 October 2007 (31.10.2007)

(25) Filing Language: Italian

(26) Publication Language: English

(71) Applicant (for all designated States except US): CISA S.P.A. [IT/IT]; Via Oberdan, 42, I-48018 Faenza (IT).

(72) Inventors; and
(75) Inventors/Applicants (for US only): NALDONI, Maurizio [IT/IT]; Via Caduti di Gamogna, 7, I-48018 Faenza (IT). FUSTINI, Fausto [IT/IT]; Via Degli Sminatori, 68, I-40026 Imola (IT).

(81) Designated States (unless otherwise indicated, for every kind of national protection available): AE, AG, AL, AM, AT, AU, AZ, BA, BB, BG, BH, BR, BW, BY, BZ, CA, CH, CN, CO, CR, CU, CZ, DE, DK, DM, DO, DZ, EC, EE, EG, ES, FI, GB, GD, GE, GH, GM, GT, HN, HR, HU, ID, IL, IN, IS, JP, KE, KG, KM, KN, KP, KR, KZ, LA, LC, LK, LR, LS, LT, LU, LY, MA, MD, ME, MG, MK, MN, MW, MX, MY, MZ, NA, NG, NI, NO, NZ, OM, PG, PH, PL, PT, RO, RS, RU, SC, SD, SE, SG, SK, SL, SM, SV, SY, TJ, TM, TN, TR, TT, TZ, UA, UG, US, UZ, VC, VN, ZA, ZM, ZW.

(84) Designated States (unless otherwise indicated, for every kind of regional protection available): ARIPO (BW, GH, GM, KE, LS, MW, MZ, NA, SD, SL, SZ, TZ, UG, ZM, ZW), Eurasian (AM, AZ, BY, KG, KZ, MD, RU, TJ, TM), European (AT, BE, BG, CH, CY, CZ, DE, DK, EE, ES, FI, FR, GB, GR, HU, IE, IS, IT, LT, LU, LV, MC, MT, NL, PL, PT, RO, SE, SI, SK, TR), OAPI (BF, BJ, CF, CG, CI, CM, GA, GN, GQ, GW, ML, MR, NE, SN, TD, TG).

В то же время, пользование замком не приносит клиенту никаких сложностей, поскольку даже после попыток вскрытия замок остаётся абсолютно работоспособным, и при распознавании оригинального ключа, замок продолжает работать штатно.

Кроме этого, даже в базовой версии, механизм замков CISA New Cambio Facile обладает встроенными узлами, препятствующими:

- взлому хвостовика засова – зубья засова имеют отверстия для защиты от «свёртыша»
- вбиванию ригеля в корпус замка – специальные блокирующие пластины. Засов замка выдерживает фронтальное давление в 1.000 кг, боковое давление – 600 кг.
- сверлению стойки хвостовика засова – закалка стойки и пакет из пластин, защищающих стойку хвостовика засова от внешнего силового воздействия

Совокупность всех применённых систем придаёт замкам CISA высочайший защитный потенциал и предоставляет потребителям высочайший уровень безопасности – как личной, так и имущественной.

Качество замков CISA полностью соответствует европейским и российским нормам. Продукция CISA постоянно проходит сертификацию по ГОСТ РФ и получила высокие оценки среди профессионалов.