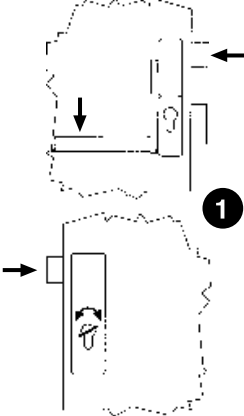
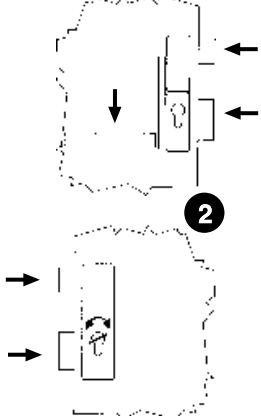
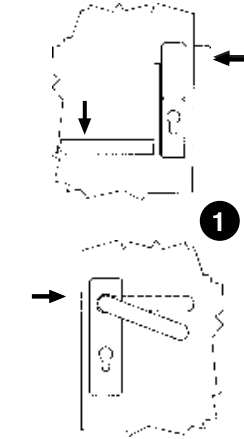
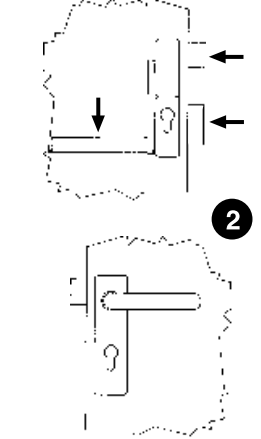
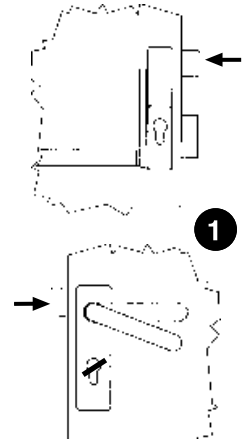
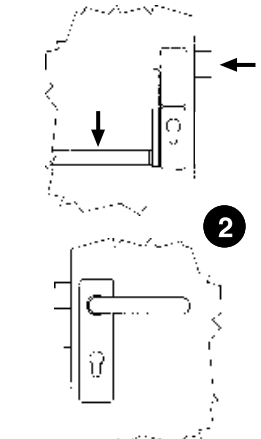
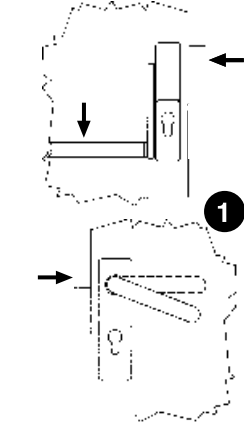
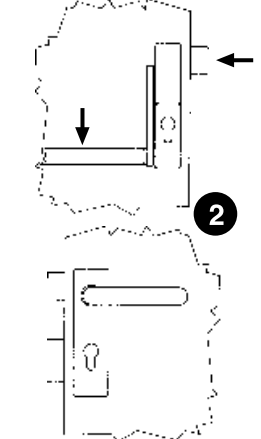




ЗАМКИ И УСТРОЙСТВА АВАРИЙНОГО ВЫХОДА «АНТИПАНИКА»*)

Врезные замки с функцией «АНТИПАНИКА».....	324
Серия NEW EUROPA устройства аварийного выхода.....	325
Серия NEW EUROPA PUSH-PAD устройства аварийного выхода.....	326
Комплектующие для дополнительных точек запирания (для серий TOUCH-BAR и NEW EUROPA).....	327
Устройства управления с внешней стороны для серий TOUCH-BAR, NEW EUROPA и CISA PRESTIGE.....	329
Электрозащелки для устройств аварийного выхода.....	331
Принадлежности для устройств аварийного выхода.....	332
Габаритные чертежи.....	334
Установка устройств «Антипаника» на одностворчатые двери.....	338
Установка устройств «Антипаника» на двустворчатые двери.....	339

*) В разделе приведены данные только по отдельным моделям замков и устройств аварийного выхода, выпускаемых CISA. Полностью этот раздел см. Генеральный каталог CISA.

ТИП	УПРАВЛЕНИЕ	ФУНКЦИИ	
<p>A</p> <p>ВХОД С ВНЕШНЕЙ СТОРОНЫ С КЛЮЧОМ</p> <p>Для дверей, которые открываются ключом с внешней стороны только персоналом, имеющим доступ.</p>	<p>ИЗНУТРИ</p> <ul style="list-style-type: none"> - Открывается устройством «Антипаника» - Ключ управляет ригелем. <p>СНАРУЖИ</p> <ul style="list-style-type: none"> - Ключ управляет защелкой и ригелем. 	 <p>1 Вход снаружи только с ключом.</p>	 <p>2</p> <p>При закрытом ригеле вход снаружи только с ключом.</p>
<p>B</p> <p>ВНЕШНЯЯ РУЧКА АКТИВИЗИРОВАНА ИЛИ БЛОКИРОВАНА</p> <p>Для дверей, открывающихся наружу и для помещений, куда должен быть обеспечен свободный доступ.</p>	<p>ИЗНУТРИ</p> <ul style="list-style-type: none"> - Устройство аварийного выхода для открывания. - Ключ управляет ригелем и активизирует или блокирует ручку с внешней стороны. <p>СНАРУЖИ</p> <ul style="list-style-type: none"> - Ключ управляет ригелем и активизирует ручку с внешней стороны для управления защелкой. 	 <p>1</p> <p>Ручка с внешней стороны активизируется поворотом ключа в сторону открывания до упора (когда ключ вынут, ручка остается активизированной).</p>	 <p>2</p> <p>Запирание ригелем блокирует ручку с внешней стороны; ручка остается блокированной даже после того, как дверь открылась с помощью устройства «Антипаника».</p>
<p>C</p> <p>РУЧКА С ВНЕШНЕЙ СТОРОНЫ БЛОКИРУЕТСЯ АВТОМАТИЧЕСКИ</p> <p>Для дверей, которые могут быть открыты с внешней стороны только персоналом, имеющим доступ.</p>	<p>ИЗНУТРИ</p> <ul style="list-style-type: none"> - Открывается устройством «Антипаника». - Ключ управляет ригелем. <p>СНАРУЖИ</p> <ul style="list-style-type: none"> - Ключ управляет ригелем и активизирует ручку. 	 <p>1</p> <p>Ручка с внешней стороны активизируется поворотом ключа в сторону открывания - после первого поворота ключа.</p>	 <p>2</p> <p>Внимание ключа автоматически блокирует ручку с внешней стороны.</p>
<p>D</p> <p>РУЧКА С ВНЕШНЕЙ СТОРОНЫ ВСЕГДА АКТИВИЗИРОВАНА</p> <p>Для дверей проходных помещений (например коридоров).</p>	<p>ИЗНУТРИ</p> <ul style="list-style-type: none"> - Устройство «Антипаника» для открывания. - Ключ управляет ригелем. <p>СНАРУЖИ</p> <ul style="list-style-type: none"> - Ключ управляет ригелем. - При втянутом ригеле ручка управляет защелкой. 	 <p>1</p> <p>Ручка с внешней стороны всегда активизирована при втянутом ригеле.</p>	 <p>2</p> <p>Вход снаружи возможен после использования устройства «Антипаника», если ригель не закрыт ключом.</p>



- Технические характеристики:**
- Корпус из алюминия, окрашен в черный цвет
 - Хромированная автоматическая защелка из алюминиевого сплава

- Стандартная комплектация:**
- Ответная часть арт.1.07072.20.0 и 1.07072.21.0
 - Крепежные винты
 - Установочные шаблоны

- По заказу:**
- Вариант с микровыключателем (LA)
 - Вариант с удержанием замка в открытом положении (FG)
 - Вариант огнестойкий, со стальной защелкой (FR)

- Отделка:**
- СТАНДАРТНАЯ - черная краска
 - ПО ЗАКАЗУ:
 - красная краска (отд.41)
 - желтая краска (отд.42)
 - зеленая краска (отд.43)
 - белая краска (отд.45)
 - серая краска (отд.97)

Дверь*):
0 - любая

Ручка-штанга
заказывается
отдельно

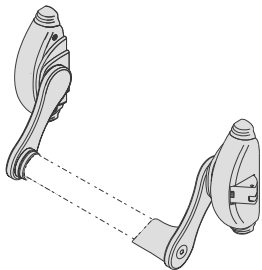


Серия 07007

- Соответствие стандартам:**
- Соответствуют требованиям AENOR 89/106/CEE (маркировка CE)
 - Добровольная сертификация ICIM (предусмотрено стандартом UNI EN 1125)
 - Продукция сертифицирована в России

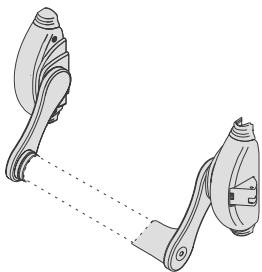
NewEUROPA

Тип	Описание	Kg	Шт. в упак.	Артикул			
				Модель	Размер Дверь*)	Отделка	Индик. исп. Спец. исп.



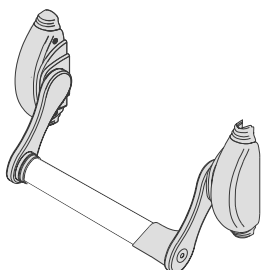
- Боковая защелка - ригель
- СТАНДАРТНАЯ КОМПЛЕКТАЦИЯ:
 - ответная часть арт.07072.20.0 и 1.07072.21.0
- ПО ЗАКАЗУ:
 - ручки с внешней стороны арт.1.07077.28.0 и 1.07077.28/29/37/38/39/40/46/47/48/49.0

1,780 1 1 59000 10 0



- МОДУЛЬНАЯ ВЕРСИЯ
- Боковая защелка-ригель, которая может быть заблокирована
- СТАНДАРТНАЯ КОМПЛЕКТАЦИЯ:
 - ответная часть арт.1.07072.20.0 и 1.07072.21.0
- Может использоваться:
 - с парой верхних/нижних защелок-ригелей арт.1.07063.60.0
 - с парой боковых защелок-ригелей арт.1.07063.50.0
 - с парой верхних/боковых защелок-ригелей арт.1.07063.65.1/2
 - с парой верхних/нижних ригелей арт.1.07063.70.0
- ПО ЗАКАЗУ:
 - ручки с внешней стороны арт.1.07077.28/29/37/38/39/40/46/47/48.0

2,500 1 1 59010 10 0



- МОДУЛЬНАЯ ВЕРСИЯ
- Может использоваться:
 - с парой верхних/нижних защелок-ригелей арт.1.07063.60.0
 - с парой боковых защелок-ригелей арт.1.07063.50.0
 - с парой верхних/боковых защелок-ригелей арт.1.07063.65.1/2
 - с парой верхних/нижних ригелей арт.1.07063.70.0
- ПО ЗАКАЗУ:
 - ручки с внешней стороны арт.1.07077.28/29/37/38/39/40/46/47/48.0

2,500 1 1 59015 10 0

*) Сторона открывания двери



Технические характеристики:

- Корпус из алюминия, окрашен в черный цвет
- Хромированная автоматическая защелка из алюминиевого сплава

Стандартная комплектация

- Ответная часть
- Крепежные винты
- Установочные шаблоны

По заказу:

- Вариант с удержанием замка в открытом положении (FG)
- Вариант огнестойкий, со стальной защелкой (FR)

Отделка:

- СТАНДАРТНАЯ - черная краска
- ПО ЗАКАЗУ:
 - красная краска (отд.41)
 - желтая краска (отд.42)
 - зеленая краска (отд.43)
 - белая краска (отд.45)
 - серая краска (отд.97)

Дверь*):
0 - любая

Соответствие стандартам:

- Соответствуют требованиям AENOR 89/106/CEE (маркировка CE)
- Добровольная сертификация ICIM (предусмотрено стандартом UNI EN 1125)
- Продукция сертифицирована в России

NewEUROPA

Тип	Описание	 Вес 1 шт.	 Шт. в упак.	Артикул	
				Модель	Размер Дверь*) Отделка Индик. исп. Спец. исп.
	<ul style="list-style-type: none"> • Боковая защелка - ригель • СТАНДАРТНАЯ КОМПЛЕКТАЦИЯ: <ul style="list-style-type: none"> - ответная часть арт.07072.20.0 и 1.07072.21.0 • ПО ЗАКАЗУ: <ul style="list-style-type: none"> - ручки с внешней стороны арт.1.07077.28.0 и 1.07077.28/29/37/38/39/40/46/47/48/49.0 	0,860	1	1 59050 10 0	
	<ul style="list-style-type: none"> • МОДУЛЬНАЯ ВЕРСИЯ • Боковая защелка-ригель, которая может быть заблокирована • СТАНДАРТНАЯ КОМПЛЕКТАЦИЯ: <ul style="list-style-type: none"> - ответная часть арт.1.07072.20.0 и 1.07072.21.0 • Может использоваться: <ul style="list-style-type: none"> - с парой верхних/нижних защелок-ригелей арт.1.07063.60.0 - с парой боковых защелок-ригелей арт.1.07063.50.0 - с парой верхних/боковых защелок-ригелей арт.1.07063.65.1/2 - с парой верхних/нижних ригелей арт.1.07063.70.0 • ПО ЗАКАЗУ: <ul style="list-style-type: none"> - ручки с внешней стороны арт.1.07077.28/29/37/38/39/40/46/47/48.0 	0,860	1	1 59060 10 0	
	<ul style="list-style-type: none"> • МОДУЛЬНАЯ ВЕРСИЯ • Может использоваться: <ul style="list-style-type: none"> - с парой верхних/нижних защелок-ригелей арт.1.07063.60.0 - с парой боковых защелок-ригелей арт.1.07063.50.0 - с парой верхних/боковых защелок-ригелей арт.1.07063.65.1/2 - с парой верхних/нижних ригелей арт.1.07063.70.0 • ПО ЗАКАЗУ: <ul style="list-style-type: none"> - ручки с внешней стороны арт.1.07077.28/29/37/38/39/40/46/47/48.0 	0,860	1	1 59065 10 0	

Технические характеристики:

- Корпус из алюминия, окрашенный в черный цвет
- Хромированные защелки из алюминиевого сплава
- Совместимы с устройствами аварийного выхода серий 59010, 59015, 59810 и 59815

Стандартная комплектация

- Крепежные винты
- Установочные шаблоны

По заказу:

- Стальные защелки для огнестойких дверей (FR) для арт. 07063.50/60/65

Отделка:

- ПО ЗАКАЗУ (за дополнительную плату):
- красная краска (отд.41)
- желтая краска (отд.42)
- зеленая краска (отд.43)
- белая краска (отд.45)
- серая краска (отд.47)

Дверь*):

0 = любая

1 = правая, открывается наружу (R.L.)

2 = левая, открывается наружу (L.H.)

Тип	Описание	Для серий/арт.	Вес 1 шт. Шт. в упак.	АРТИКУЛ				
				Модель	Размер Дверь *)	Отделка	Индив. исп.	Спец. исп.
	<ul style="list-style-type: none"> • Пара защелок-ригелей для боковых точек запираения • СТАНДАРТНАЯ КОМПЛЕКТАЦИЯ: Две ответные планки арт.1.07072.20.0 и 1.07072.21.0 • ПО ЗАКАЗУ: Тяги арт.1.07081.15.0 	59010, 59015, 59060, 59065, 59810, 59815	1,000 1	1	1	07063 50 0		
	<ul style="list-style-type: none"> • Пара защелок-ригелей для верхней/нижней точек запираения • СТАНДАРТНАЯ КОМПЛЕКТАЦИЯ: Ответная часть для верхней точки запираения арт.1.07072.20.0 и 1.07072.21.0 Ответная часть для нижней точки запираения арт.1.07072.27.0 • ПО ЗАКАЗУ: Тяги арт.1.07081.15.0 	59010, 59015, 59060, 59065, 59810, 59815	1,000 1	1	1	07063 60 0		
	<ul style="list-style-type: none"> • Пара защелок-ригелей для верхней/нижней и боковой точек запираения • СТАНДАРТНАЯ КОМПЛЕКТАЦИЯ: Ответная часть для верхней точки запираения арт.1.07072.20.0 и 1.07072.21.0 • ПО ЗАКАЗУ: Тяги арт.1.07081.15.0 	59010, 59015, 59060, 59065, 59810, 59815	1,000 1,000	1 1	1	07063 65 1 07063 65 2		
	<ul style="list-style-type: none"> • Пара защелок-ригелей для верхней/нижней точек запираения для качающихся дверей • СТАНДАРТНАЯ КОМПЛЕКТАЦИЯ: Ответная часть для верхней точки запираения арт.1.07072.25.0 и 1.07072.26.0 Ответная часть для нижней точки запираения арт.1.07072.25.0 • ПО ЗАКАЗУ: Тяги арт.1.07081.15.0 	59010, 59015, 59060, 59065, 59810, 59815	1,000 1	1	1	07063 70 0		

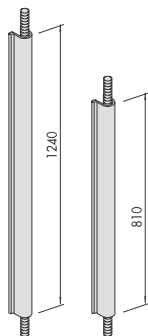
*) Сторона открывания двери

Тип	Описание	Для серий/арт.	Kg	Шт. в упак.	АРТИКУЛ					
					Модель	Размер	Дверь*	Отделка	Идентифик.	Спец. исп.



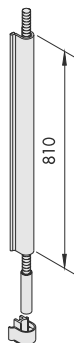
- Дополнительный боковой ригель-защелка
- СТАНДАРТНАЯ КОМПЛЕКТАЦИЯ:
Две ответные планки арт.1.07072.20.0 и 1.07072.21.0

59010, 59015,	0,300	1	1	07063	25	1
59810, 59815	0,300	1	1	07063	25	2



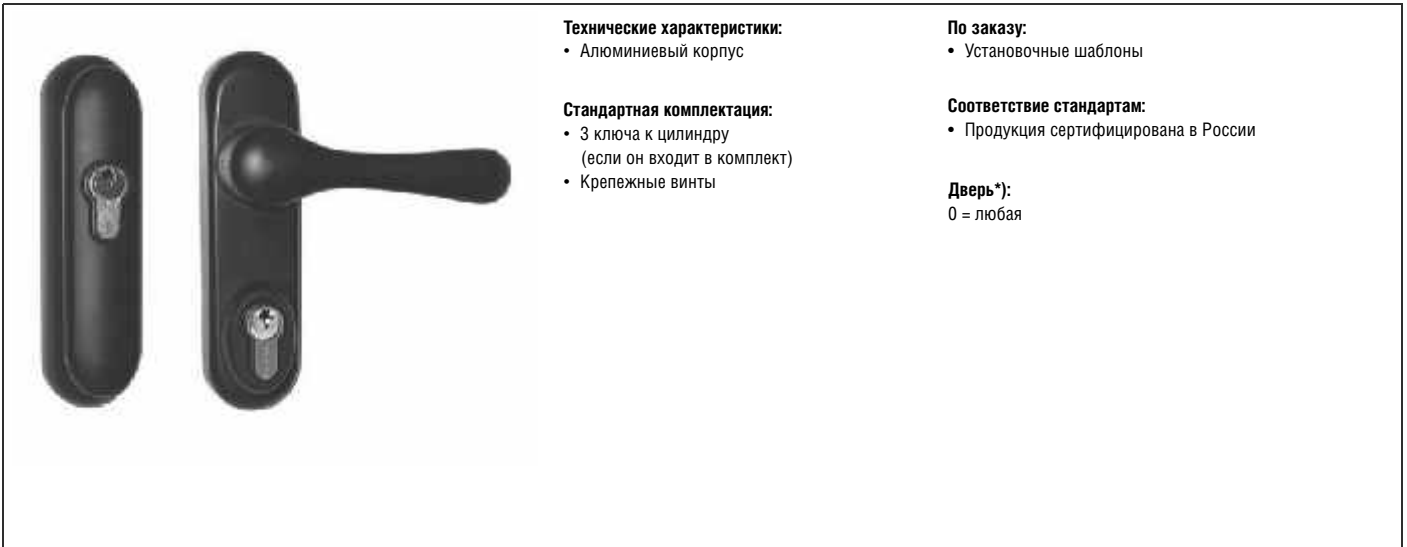
- Внешние тяги, окрашенные в черный цвет
- Совместим с ригелем-защелкой арт.1.07063.50/60/65/70

59010, 59015,	1,130	1	1	07081	15	0
59810, 59815						



- Комплект верхних удлинительных тяг

07063	0,500	1	1	07064	50	0
-------	-------	---	---	-------	----	---



Технические характеристики:

- Алюминиевый корпус

Стандартная комплектация:

- 3 ключа к цилиндру (если он входит в комплект)
- Крепежные винты

По заказу:

- Установочные шаблоны

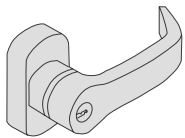
Соответствие стандартам:

- Продукция сертифицирована в России

Дверь*):

0 = любая

Тип	Описание	Для серий/арт	 Вес 1 шт.	 Шт. в упак.	АРТИКУЛ				
					Модель	Размер Дверь*)	Отделка	Индив. исп.	Спец. исп.

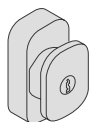


- Пластина из алюминиевого сплава, окрашенная в черный цвет, с ручкой и цилиндром, арт.1.02469.10.0
- ВАРИАНТЫ ОТДЕЛКИ (за дополнительную оплату)
 - красная краска(отд.41)
 - желтая краска (отд.42)
 - зеленая краска (отд.43)
 - белая краска (отд.45)
 - серая краска (отд.97)

59000, 59010, 0,850 1 1 07077 28 0
 59015, 59050,
 59060, 59065,
 59800, 59810,
 59815

- Корпус и ручка из алюминиевого сплава с покрытием PVD (под сатинированную нержавеющую сталь)
- Никелированный цилиндр арт.1.02649.10.0.12

59000, 59010, 0,850 1 1 07077 28 0 C2
 59015, 59050,
 59060, 59065,
 59800, 59810,
 59815



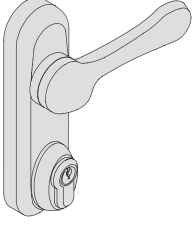
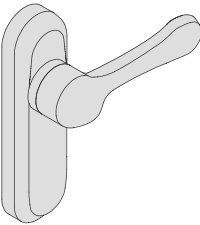
- Пластина из алюминиевого сплава, окрашенная в черный цвет, с цилиндром, арт.1.02469.11.0
- ВАРИАНТЫ ОТДЕЛКИ (за дополнительную оплату)
 - красная краска(отд.41)
 - желтая краска (отд.42)
 - зеленая краска (отд.43)
 - белая краска (отд.45)
 - серая краска (отд.97)

59000, 59050, 0,300 1 1 07077 29 0
 59800

- Корпус из алюминиевого сплава с покрытием PVD (под сатинированную нержавеющую сталь)
- Никелированный цилиндр арт.1.02649.10.0.12

59000, 59050, 0,300 1 1 07077 29 0 C2
 59800

*) Страна открывания двери

Тип	Описание	Для серий/арт	Kg	Шт. в упак.	Артикул	
					Модель	Размер Дверь * Отделка Индив. исп. Спец. исп.
	<ul style="list-style-type: none"> • Корпус с ручкой • Черная краска • Цилиндр арт.1.OG304.02.0 • Ключ дезактивирует ручку • ПО ЗАКАЗУ: Версия с микровыключателем (LA) • ВАРИАНТЫ ОТДЕЛКИ <ul style="list-style-type: none"> - красная краска(отд.41) - желтая краска (отд.42) - зеленая краска (отд.43) - белая краска (отд.45) - серая краска (отд.97) 	59000,59010, 59015,59050, 59060,59065, 59301,59311, 59316,59800, 59810,59815	1,000	1	1	07077 46 0
	<ul style="list-style-type: none"> • Корпус с ручкой • Черная краска • Цилиндр арт.1.OG304.02.0 • Ключ дезактивирует ручку • Покрытие PVD (под сатинированную нержавеющую сталь) • ПО ЗАКАЗУ: Версия с микровыключателем (LA) 	59000,59010, 59015,59050, 59060,59065, 59351,59361, 59366,59800, 59810,59815	1,000	1	1	07077 46 0 C2
	<ul style="list-style-type: none"> • Корпус с ручкой • ВАРИАНТЫ ОТДЕЛКИ <ul style="list-style-type: none"> - красная краска(отд.41) - желтая краска (отд.42) - зеленая краска (отд.43) - белая краска (отд.45) - серая краска (отд.97) 	59000,59010, 59015,59050, 59060,59065, 59301,59311, 59316,59800, 59810,59815	1,140	1	1	07077 47 0
	<ul style="list-style-type: none"> • Корпус с ручкой • Цилиндр арт.1.OG304.02.0 • Ключ дезактивирует ручку • Покрытие PVD (под сатинированную нержавеющую сталь) 	59000,59010, 59015,59050, 59060,59065, 59351,59361, 59366,59800, 59810,59815	1,140	1	1	07077 47 0 C2



Технические характеристики:

- Комплектуются с устройствами аварийного выхода, имеющими боковую защелку
- Напряжение:
 - 12В и 24В переменного тока
 - 12В и 24В постоянного тока
- Оцинкованный корпус из стали
- Крышка из алюминиевого сплава, окрашена черным лаком
- Хромированная защелка из алюминиевого сплава

Стандартная комплектация:

- Нейлоновые прокладки арт.1.7089.02.0
- Крепежные винты

Дверь*):

0 - любая

Отделка:

- СТАНДАРТНАЯ:
 - крышка черного цвета
- ПО ЗАКАЗУ (за дополнительную оплату):
 - крышка красного цвета (отд.41)
 - крышка желтого цвета (отд.42)
 - крышка зеленого цвета (отд.43)
 - крышка белого цвета (отд.45)
 - крышка серого цвета (отд.97)

Соответствие стандартам:

- Продукция сертифицирована в России

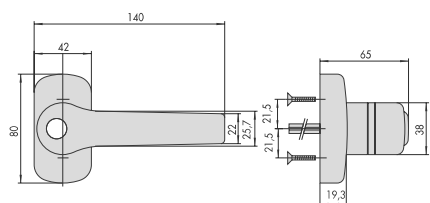
Тип	Описание	Kg	шт.	в упак.	АРТИКУЛ			
					Модель	Размер Дверь	Отделка	Индив. исп.
	<ul style="list-style-type: none"> • Без устройства блокировки защелки в открытом состоянии • 12В переменного тока 	0,500	1	1	07083	15	0	
	<ul style="list-style-type: none"> • Без устройства блокировки защелки в открытом состоянии • 12В постоянного тока 	0,500	1	1	07083	16	0	
	<ul style="list-style-type: none"> • Без устройства блокировки защелки в открытом состоянии • 24В переменного тока 	0,500	1	1	07083	17	0	
	<ul style="list-style-type: none"> • Без устройства блокировки защелки в открытом состоянии • 1 микровыключатель • 12В переменного тока 	0,500	1	1	07083	65	0	
	<ul style="list-style-type: none"> • Без устройства блокировки защелки в открытом состоянии • 1 микровыключатель • 12В постоянного тока 	0,500	1	1	07083	66	0	
	<ul style="list-style-type: none"> • Без устройства блокировки защелки в открытом состоянии • 1 микровыключатель • 24В постоянного тока 	0,500	1	1	07083	67	0	
	<ul style="list-style-type: none"> • Без устройства блокировки защелки в открытом состоянии • 2 микровыключателя • 12В постоянного тока 	0,500	1	1	07083	76	0	
	<ul style="list-style-type: none"> • Без устройства блокировки защелки в открытом состоянии • 2 микровыключателя • 24В постоянного тока 	0,500	1	1	07083	77	0	
	<ul style="list-style-type: none"> • С устройством блокировки защелки в открытом состоянии • 12В переменного тока 	0,635	1	1	07083	25	0	
	<ul style="list-style-type: none"> • С катушками • 12В постоянного тока 	0,500	1	1	07083	35	0	
<ul style="list-style-type: none"> • С катушками • 24В постоянного тока 	0,500	1	1	07083	36	0		

*) Сторона открывания двери

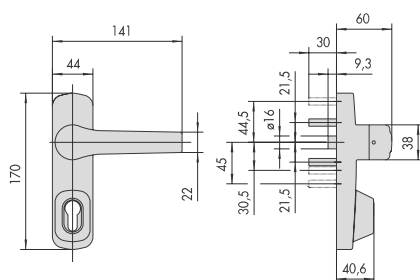
Тип	Описание	Для серий/арт	 Вес 1 шт.	 Шт. в упак.	АРТИКУЛ		
					Модель	Размер Дверь *)	Отделка
	<ul style="list-style-type: none"> Внутренний ролик из нейлона 	1 06463 04 0, 1 06463 06 0, 1 06463 07 0, 1 06463 14 0, 1 06463 16 0, 1 06463 17 0, 1 06465 04 0, 1 06465 06 0, 1 06465 07 0	0,004	12	1 06141 70 0		
	<ul style="list-style-type: none"> Верхняя ответная часть для удлинительных тяг Черный нейлон 	1 07089 52 0	0,022	25	1 06141 80 0		
	<ul style="list-style-type: none"> Прокладки для внешней системы управления Черный нейлон S = 1,2 мм (1 шт) S = 3 мм (1 шт) S = 4 мм (1 шт) 	1 07077 28 0, 1 07077 29 0	0,019	1	1 06141 97 0		
	<ul style="list-style-type: none"> Прокладки для внешней системы управления Черный нейлон S = 1,2 мм (1 шт) S = 3 мм (1 шт) S = 4 мм (1 шт) 	1 07077 38 0, 1 07077 39 0, 1 07077 40 0	0,019	1	1 06141 98 0		
	<ul style="list-style-type: none"> Прокладки для внешней системы управления Черный нейлон S = 1,2 мм (1 шт) S = 3 мм (1 шт) S = 4 мм (1 шт) 	1 07077 46 0, 1 07077 47 0, 1 07077 48 0, 1 07077 49 0	0,019	1	1 06141 99 0		
	<ul style="list-style-type: none"> Микровыключатель для внешней системы управления арт.1.07077.46.0, 1.07077.48.0 Микровыключатель для устройств аварийного выхода серий 59605, 59615 Микровыключатель для внешней системы управления арт.1.07077.46.0, 1.07077.48.0 Микровыключатель для устройств аварийного выхода серий TOUCH-BAR - SBLOCK Микровыключатель для устройств аварийного выхода серии NEW EUROPA 		0,020	1	1 06195 00 0		
			0,020	1	1 06195 01 0		
			0,020	1	1 06195 02 0		
			0,020	1	1 06195 05 0		
			0,020	1	1 06195 06 0		

Тип	Описание	Для серий/арт	 Вес 1 шт.	 Шт. в упак.	АРТИКУЛ	
					Модель Размер Дверь *)	Отделка Материал Спец. исп.
	<ul style="list-style-type: none"> Микровыключатель для устройств аварийного выхода серии PRESTIGE 		0,020	1	1 06195 07 0	
	<ul style="list-style-type: none"> Устройство блокировки замка в открытом состоянии 	59800, 59810, 59815	0,080	1	1 07065 50 0	
	<ul style="list-style-type: none"> Устройство блокировки замка в открытом состоянии Устройство блокировки замка в открытом состоянии для устройств аварийного выхода серии NEW EUROPA Корпус с покрытием PVD (под нержавеющую сталь) 	59000, 59010, 59015	0,080	1	1 07065 51 0	
		59000, 59010, 59015	0,080	1	1 07065 51 0 C2	
	<ul style="list-style-type: none"> Устройство блокировки замка в открытом состоянии 	59301, 59311, 59316, 59351, 59361, 59366	0,080	1	1 07065 52 0	
	<ul style="list-style-type: none"> Комплект катушек 12В переменного тока 	1 07083 15 0, 1 07083 25 0, 1 07083 65 0	0,047	1	1 07067 10 0	
	<ul style="list-style-type: none"> Комплект катушек 12В переменного тока 	1 07083 16 0, 1 07083 66 0	0,047	1	1 07067 11 0	
	<ul style="list-style-type: none"> Комплект катушек 24В переменного тока 	1 07083 17 0, 1 07083 67 0, 1 07083 77 0	0,047	1	1 07067 12 0	
	<ul style="list-style-type: none"> Комплект катушек 12В переменного тока 	1 07083 76 0	0,047	1	1 07067 13 0	
	<ul style="list-style-type: none"> Комплект катушек 12В переменного тока 	1 07083 35 0	0,047	1	1 07067 14 0	
	<ul style="list-style-type: none"> Комплект катушек 24В переменного тока 	1 07083 36 0	0,047	1	1 07067 15 0	
	<ul style="list-style-type: none"> Верхняя и боковая ответная часть с прокладками Сталь, окрашенная в черный цвет 	1 07063 01 0, 1 07063 11 0, 59120, 59121, 59123, 59125, 59126, 59130, 59131, 59135, 59136, 59143, 59160, 59185, 59222, 59243, 59646, 59695	0,060	1	1 07072 11 0	

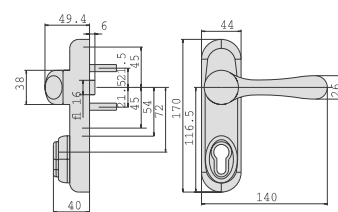
*) Сторона открывания



1.07077.28



1.07077.38

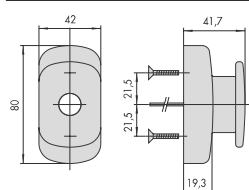


1.07077.46

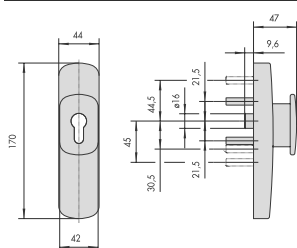
1

4

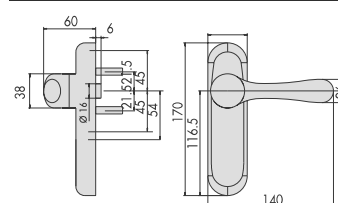
7



1.07077.29



1.07077.39

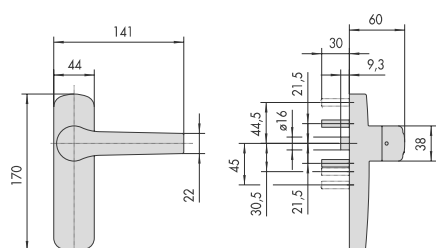


1.07077.47

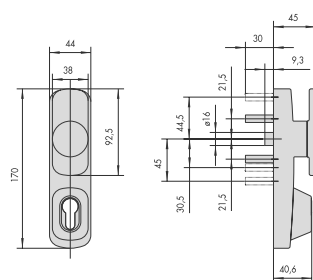
2

5

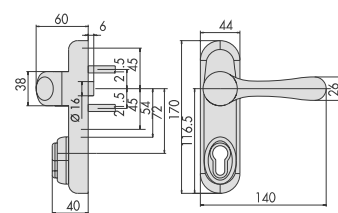
8



1.07077.37



1.07077.40

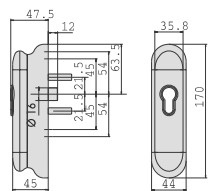


1.07077.48

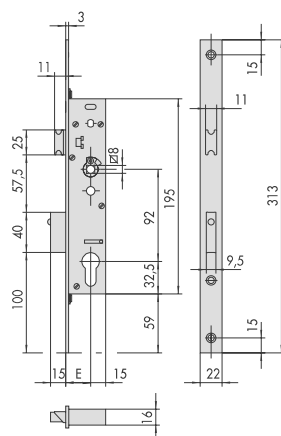
3

6

9



1.07077.49

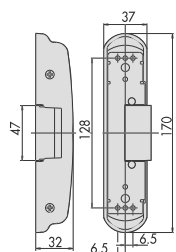


43250, 43260, 43261, 43262,

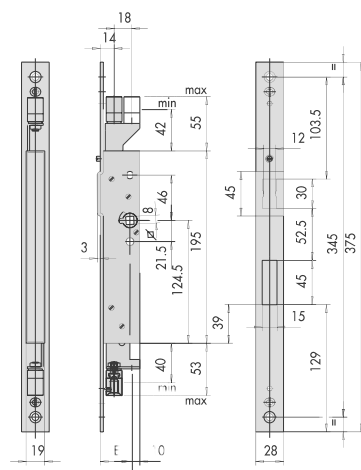
E = 25 - 30 - 35 - 40 - 45

10

13



1.07083.15/16/17/25/35/36/65/66/67/76/77.0

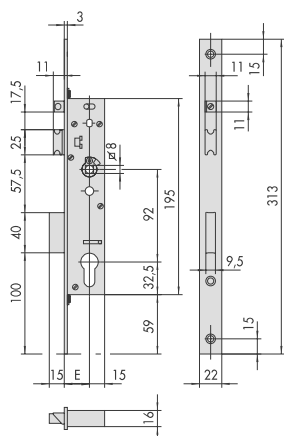


43290

E = 30 - 40 - 60

11

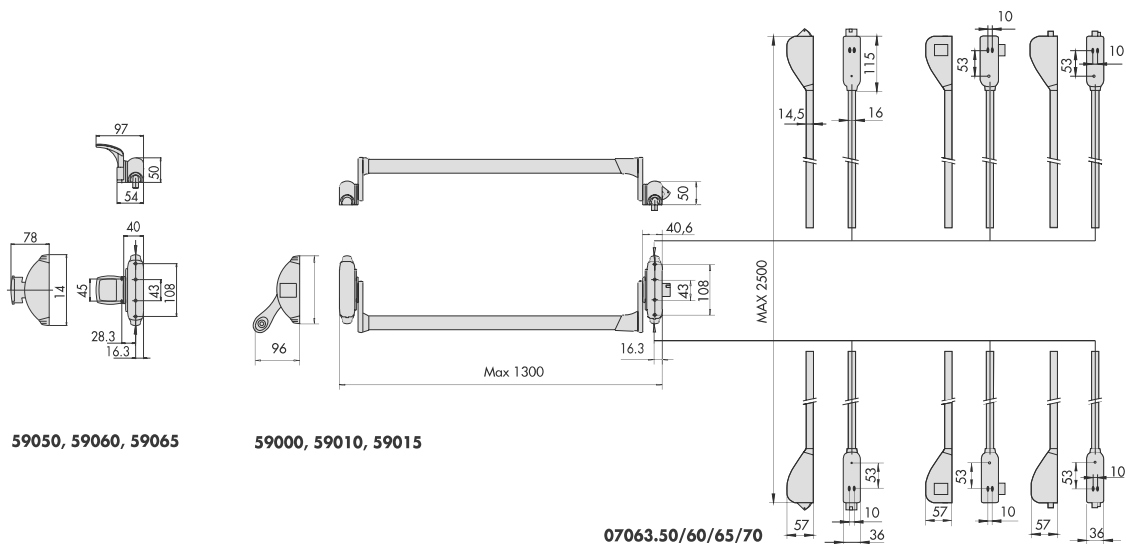
14



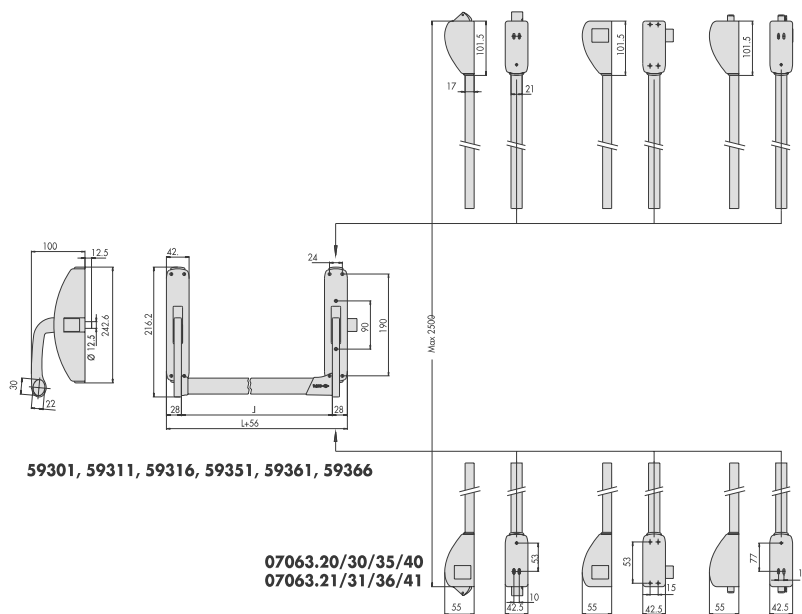
43220, 43230, 43231, 43232

E = 25 - 30 - 35

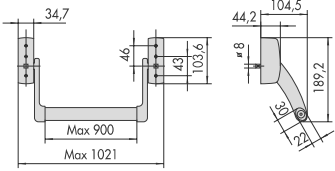
12



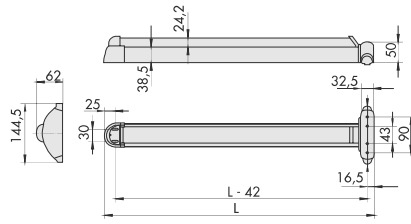
15



16



59605, 59606, 59615, 59616

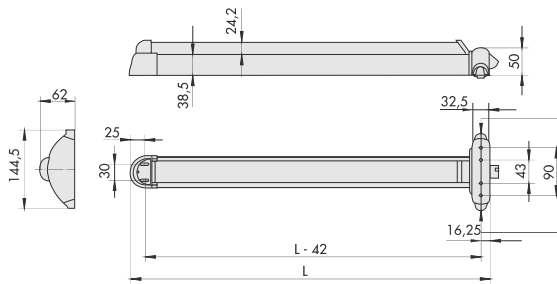


59710

L = 1200 - 840

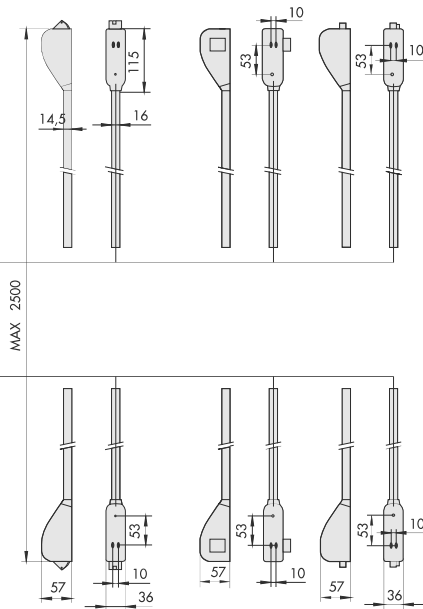
17

18



59800, 59810, 59815

L = 1200 - 840



19

Правосторонняя дверь



series CISA PRESTIGE

59301
59351

series EUROPA

59000
59010

series TOUCH BAR

59800
59810

Правосторонняя дверь



series CISA PRESTIGE

59311+1-07063-30-0
59316+1-07063-30-0
59351+1-07063-31-0
59366+1-07063-31-0

series EUROPA

59015+1-07063-60-0
59010+1-07063-60-0

series TOUCH BAR

59815+1-07063-60-0
59810+1-07063-60-0

Правосторонняя дверь



series CISA PRESTIGE

59311+1-07063-30-0
59351+1-07063-31-0

series EUROPA

59010+1-07063-60-0

series TOUCH BAR

59815+1-07063-60-0

Правосторонняя дверь



series CISA PRESTIGE

59316+1-07063-40-0
59366+1-07063-41-0

series EUROPA

59015+1-07063-70-0

series TOUCH BAR

59815+1-07063-70-0

Правосторонняя дверь



series CISA PRESTIGE

59311+1-07063-20-0
59316+1-07063-20-0
59351+1-07063-21-0
59366+1-07063-21-0

series EUROPA

59010+1-07063-50-0
59015+1-07063-50-0

series TOUCH BAR

59810+1-07063-50-0
59815+1-07063-50-0

Правосторонняя дверь



series CISA PRESTIGE

59311+1-07063-35-1
59316+1-07063-35-1
59351+1-07063-36-1
59366+1-07063-36-1

series EUROPA

59010+1-07063-65-1
59015+1-07063-65-1

series TOUCH BAR

59810+1-07063-65-1
59815+1-07063-65-1

Левосторонняя дверь



series CISA PRESTIGE

59301
59351

series EUROPA

59000
59010

series TOUCH BAR

59800
59810

Левосторонняя дверь



series CISA PRESTIGE

59311+1-07063-30-0
59316+1-07063-30-0
59351+1-07063-31-0
59366+1-07063-31-0

series EUROPA

59015+1-07063-60-0
59010+1-07063-60-0

series TOUCH BAR

59815+1-07063-60-0
59810+1-07063-60-0

Левосторонняя дверь



series CISA PRESTIGE

59311+1-07063-30-0
59351+1-07063-31-0

series EUROPA

59010+1-07063-60-0

series TOUCH BAR

59815+1-07063-60-0

Левосторонняя дверь



series CISA PRESTIGE

59316+1-07063-40-0
59366+1-07063-41-0

series EUROPA

59015+1-07063-70-0

series TOUCH BAR

59815+1-07063-70-0

Левосторонняя дверь



series CISA PRESTIGE

59311+1-07063-20-0
59316+1-07063-20-0
59351+1-07063-21-0
59366+1-07063-21-0

series EUROPA

59010+1-07063-50-0
59015+1-07063-50-0

series TOUCH BAR

59810+1-07063-50-0
59815+1-07063-50-0

Левосторонняя дверь



series CISA PRESTIGE

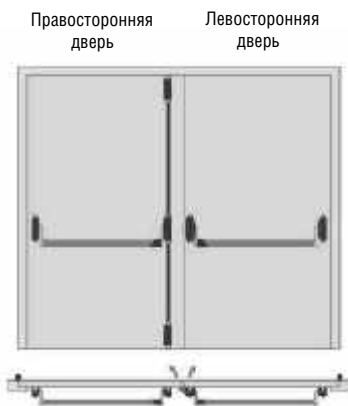
59311+1-07063-35-2
59316+1-07063-35-2
59351+1-07063-36-2
59366+1-07063-36-2

series EUROPA

59010+1-07063-65-2
59015+1-07063-65-2

series TOUCH BAR

59810+1-07063-65-2
59815+1-07063-65-2



Series CISA PRESTIGE

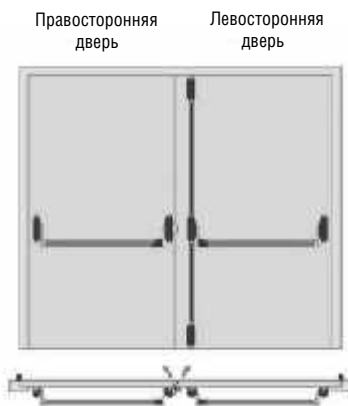
59301 + 59316 + 1-07063-30-0
 59311 + 59311 + 1-07063-30-0
 59351 + 59366 + 1-07063-31-0
 59361 + 59361 + 1-07063-31-0

Series EUROPA

59015 + 59000 + 1-07063-60-0
 59010 + 59010 + 1-07063-60-0

Series TOUCH-BAR

59815 + 59800 + 1-07063-60-0
 59015 + 59010 + 1-07063-60-0



Series CISA PRESTIGE

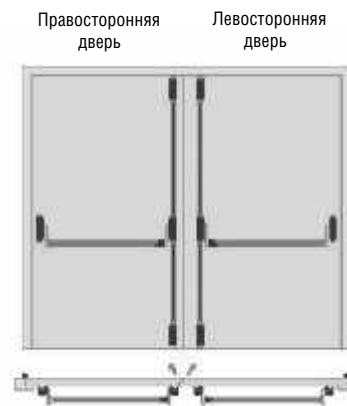
59301 + 59316 + 1-07063-30-0
 59311 + 59311 + 1-07063-30-0
 59351 + 59366 + 1-07063-31-0
 59361 + 59361 + 1-07063-31-0

Series EUROPA

59000 + 59015 + 1-07063-60-0
 59010 + 59010 + 1-07063-60-0

Series TOUCH-BAR

59800 + 59815 + 1-07063-60-0
 59010 + 59015 + 1-07063-60-0



Series CISA PRESTIGE

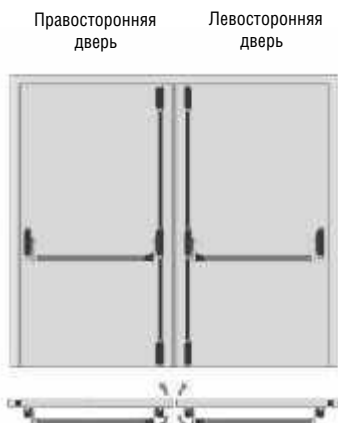
59311+1-07063-30-0+59301+1-07063-30-0
 59316+1-07063-30-0+59316+1-07063-30-0
 59351+1-07063-31-0+59351+1-07063-31-0
 59366+1-07063-31-0+59366+1-07063-31-0

Series EUROPA

59010+1-07063-60-0+59000+1-07063-60-0
 59015+1-07063-60-0+59015+1-07063-60-0

Series TOUCH-BAR

59810+1-07063-60-0+59810+1-07063-60-0
 59815+1-07063-60-0+59815+1-07063-60-0



Series CISA PRESTIGE

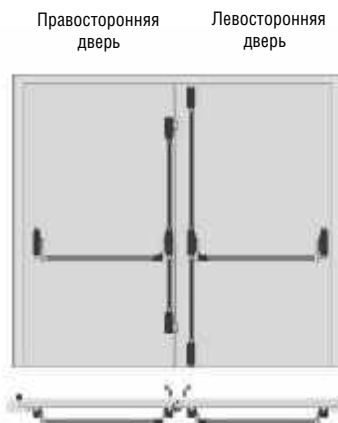
59311+1-07063-40-0+59301+1-07063-40-0
 59316+1-07063-41-0+59366+1-07063-41-0

Series EUROPA

59010+1-07063-70-0+59000+1-07063-70-0
 59015+1-07063-70-0+59015+1-07063-70-0

Series TOUCH-BAR

59810+1-07063-60-0+59810+1-07063-60-0
 59815+1-07063-60-0+59815+1-07063-60-0



Series CISA PRESTIGE

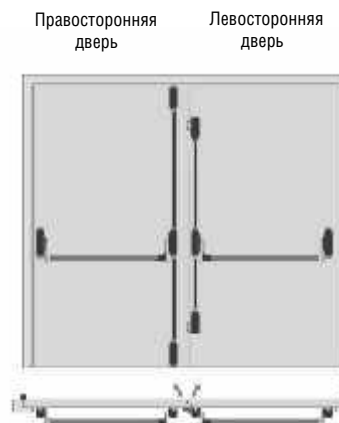
59311+1-07063-20-0+59316+1-07063-20-0
 59351+1-07063-21-0+59366+1-07063-21-0

Series EUROPA

59010+1-07063-50-0+59015+1-07063-60-0

Series TOUCH-BAR

59810+1-07063-50-0+59815+1-07063-60-0



Series CISA PRESTIGE

59316+1-07063-20-0+59316+1-07063-20-0
 59366+1-07063-21-0+59366+1-07063-21-0

Series EUROPA

59015+1-07063-50-0+59010+1-07063-60-0

Series TOUCH-BAR

59815+1-07063-50-0+59810+1-07063-60-0

ПРИМЕЧАНИЕ:

Стандартная версия устройств аварийного выхода CISA может быть установлена на двери с размерами не более: толщина 70 мм, высота 2500 мм, ширина 1300 мм. По заказу возможно исполнение для дверей большего размера.

